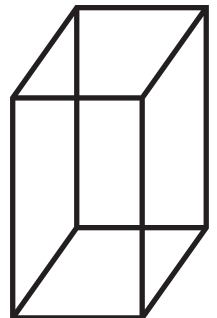


LA CRÉE
CENTRE D'ART
CONTEMPORAIN
RENNES - F



MON CARNET DE VISITE



Nom et prénom de l'élève : _____ Date : _____

Classe : _____ Exposition : _____



Avant la visite

Un petit quizz pour commencer

Qu'est-ce qu'un centre d'art contemporain ?

D'après-toi, un centre d'art c'est (entoure la réponse) :

- A. Un musée
- B. Un lieu d'expositions temporaires qui aide les artistes à créer des œuvres nouvelles
- C. Un lieu qui vend des œuvres d'art

Qu'est-ce que l'art contemporain ?

L'art contemporain désigne les œuvres de notre temps dans le domaine des arts plastiques, aussi appelés arts visuels.

Cela peut-être :

- Des sculptures
- Des peintures
- Des vidéos
- Des photographies

Connais-tu d'autres formes d'art ?

Relie le type d'œuvre à l'image correspondante

- Peinture
- Sculpture
- Installation



• Vue de l'exposition d'Elvia Teotski, 2021



• Vue de l'exposition d'Amalia Pica à La Criée, 2014



• Vue de l'exposition d'Amadou Sanogo à La Criée, 2020

Les coulisses du centre d'art

L'image ci-dessous est une photographie d'une œuvre en cours de réalisation. Il s'agit d'une étape de travail.

Observe bien l'image.

D'après toi, que s'apprête à faire l'artiste Jean-Luc Moerman ?

Quelle technique utilise-t-il ?



Voici une photographie de l'œuvre terminée.

L'artiste Jean-Luc Moerman a repeint tous les murs de La Criée et même le sol !



MOT-CLÉ

In Situ : L'artiste Jean-Luc Moerman réalise des œuvres "in situ" c'est-à-dire qui s'adapte au contexte. Il peint aussi bien sur les murs dans la rue (on parle alors de *street-art*) mais aussi dans les lieux d'expositions, sur des toiles ou tous types de supports.

6

Quelles sont les expositions à La Criée ?

La Criée présente des expositions monographiques ou des expositions collectives.

D'après toi, quelle est la différence entre les deux ?

Voici des exemples en images :



Vue de l'exposition *At the Gates* à La Criée, 2019



Vue de l'exposition *Mime de Mathis Collins* à La Criée, 2020

7

Les métiers d'un centre d'art

En t'appuyant sur la photographie ci-dessous, à ton avis, quel est le rôle d'un régisseur d'exposition ?

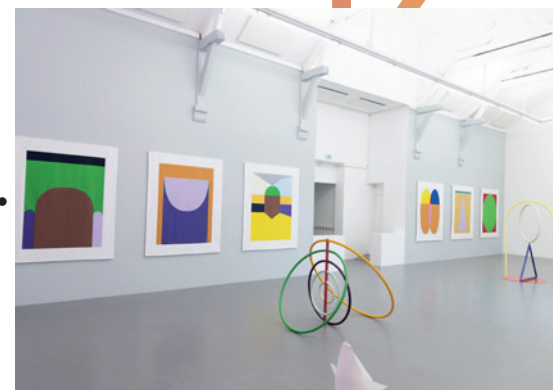
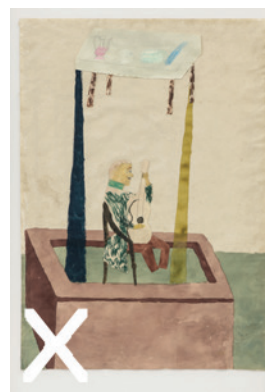


Photo des régisseurs au travail lors du montage de l'exposition *Habiter* de Latifa Laâbissi à La Criée



Vue de l'exposition *Habiter* de Latifa Laâbissi ouverte aux publics, 2007

Relie les affiches de communication de La Criée aux expositions correspondantes

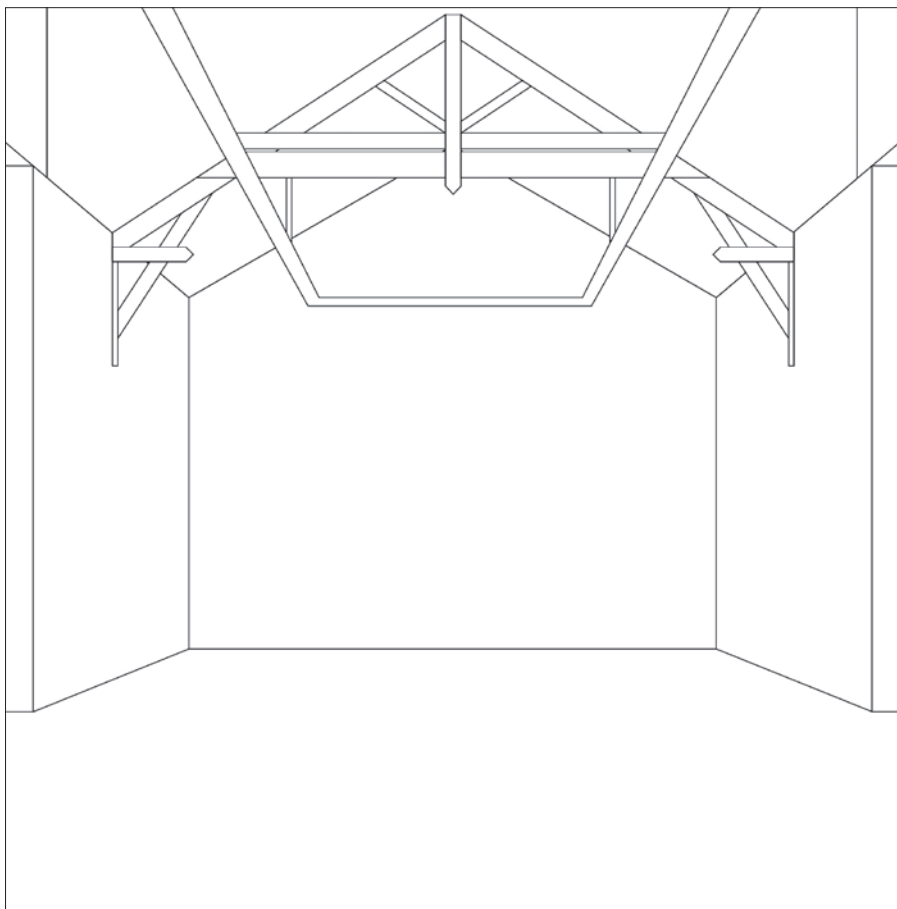


Qu'allons-nous voir à La Criée ?

Quel est le titre de l'exposition ?

Quel est le nom de l'artiste ?

Comment images-tu l'exposition ? Quelles seront les œuvres ? Tu peux les dessiner dans l'espace vide de La Criée représenté ci-dessous :



Le jour de la visite

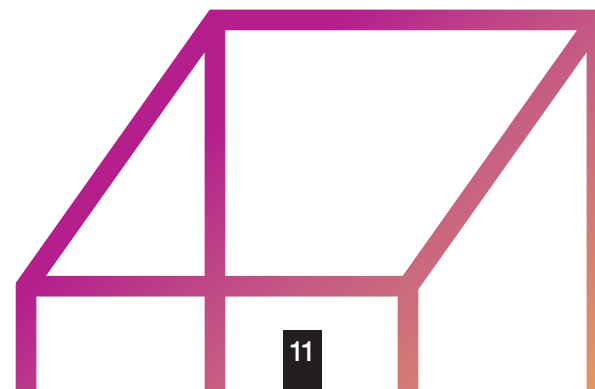
Où sommes-nous ?

Que peut-on lire sur la façade ?

Que signifie La Criée ?

De quand date le bâtiment ?

Qu'est-ce qu'il y a autour du centre d'art, de chaque côté du bâtiment ?



Jeu des différences

Entoure les différences entre ces deux photographies de La Criée.

La 1^{re} a été prise en 1923 et la 2^e en 2020.



Jouons à plusieurs !

(en demi-groupes à tour de rôle)

AVEC LIZELLBA

C'est un jeu créé par les artistes Léa Bénétou, Fanny Martel et Yann Baizid. Le but est de créer une exposition à plusieurs avec des œuvres miniatures.

Les règles du jeu : lancez le dé sur le tapis coloré et tirez la carte correspondant à la couleur : orange pour les cartes "Actions", bleu pour les cartes "Icones", vert pour les cartes "Questions" et violet pour les cartes "Textes". Répondez aux questions et si vous trouvez la réponse, piochez une œuvre miniature dans le pochon doré. Puis, disposez-la sur le plateau en bois. Choisissez ensemble comment présenter les œuvres et demandez ensuite la tablette numérique aux agents d'accueil pour photographier votre exposition.

AVEC LE PÊLE-MÊLE

C'est un jeu de cartes composé de différents points de vue photographiques sur les œuvres de l'exposition.

Les règles du jeu : Retrouvez seul ou à plusieurs les détails correspondants aux œuvres. Certaines photos offrent un point de vue particulier. Essayez de retrouver où le photographe s'est positionné pour prendre la photo.

Cherchez ensuite les rapprochements possibles entre les images: par forme, par couleur, par sujet...

Jeu d'observation

Après le jeu de Pêle-mêle, choisis une œuvre qui t'intéresse.

CE QUE JE VOIS

Décris l'œuvre que tu vois : quelles sont ses formes ? ses couleurs ? ses matériaux ?

CE QUE JE SAIS

À quoi te fait-elle penser ?

CE QUE JE RESSENS

Quelles sont mes impressions sur l'œuvre ?

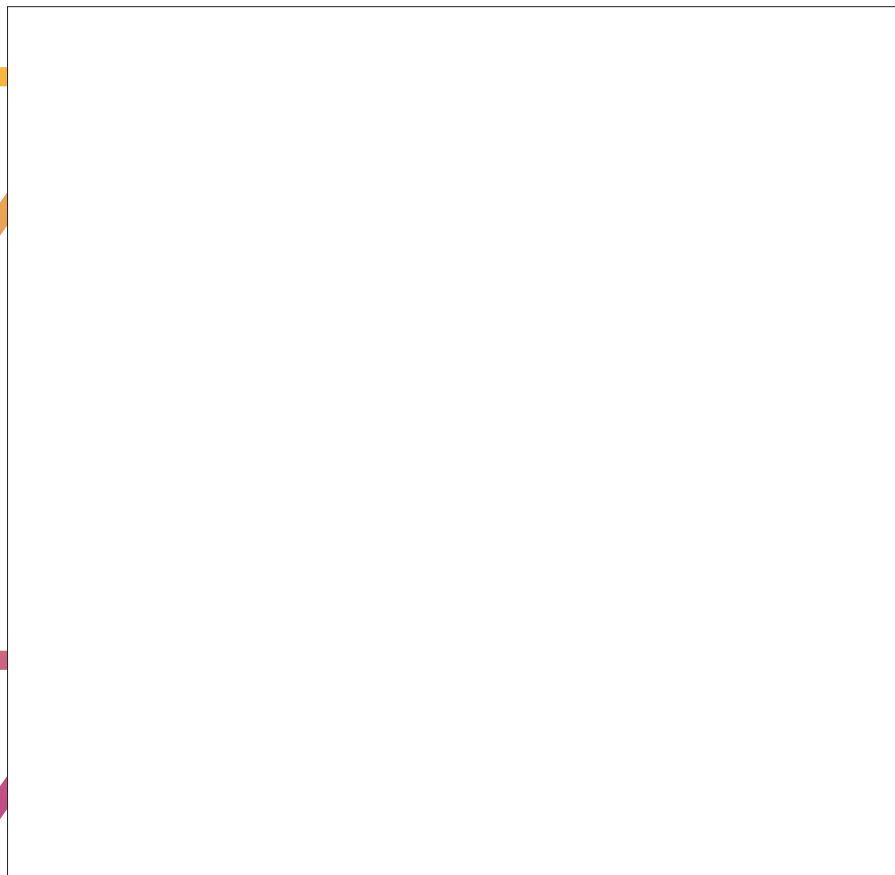
Choisis un point de vue dans l'exposition et dessine ce que tu vois



Après la visite

Ce que j'ai appris ?

Écris ou dessine ce que tu as retenu de ta visite à La Criée :



Pour conclure

Écris un mot sur l'exposition :

Les mots-clés

ART CONTEMPORAIN : période artistique qui correspond à toutes les œuvres produites à partir de 1945 jusqu'à nos jours. Avant 1945, c'était la période de l'art moderne (1850 et 1945). À La Criée, les expositions présentent des œuvres très récentes, d'artistes vivants avec des préoccupations actuelles.

CENTRE D'ART : lieu d'expositions temporaires qui aide les artistes à produire des œuvres nouvelles.

COMMISSAIRE D'EXPOSITION : personne qui conçoit une exposition et la réalise. Elle choisit les œuvres présentées, le thème de l'exposition, le lieu, la mise en espace. Le commissaire d'exposition organise chaque étape du projet: de la conception à la réalisation et peut aussi rédiger des textes sur l'exposition.

EXPÉRIMENTATION : action qui repose sur l'expérience et l'observation.

EXPOSITION : Une exposition artistique (ou exposition d'art) est le lieu où sont présentées les œuvres aux publics. Elle peut être temporaire (limitée dans le temps) ou permanente (qui dure longtemps), monographique (consacrée à une ou une artiste) ou collective (avec des œuvres de plusieurs artistes réunis autour d'un thème).

INSTALLATION : une installation artistique est une œuvre d'art visuel en trois dimensions, souvent créée pour un lieu spécifique et conçue pour changer la perception de l'espace.

IN SITU : Une œuvre spécifiquement créé pour le lieu. Comme par exemple celle réalisée par l'artiste Jean-Luc Moerman à La Criée en 2004.

MEDIUM : Le mot médium (du latin medium, au pluriel media, signifie : milieu, centre) est employé dans plusieurs domaines. En art, il désigne les moyens matériels utilisés par l'artiste (par exemple, la peinture).

MOSAÏQUE : assemblage de petits morceaux en verre ou céramique collés avec un ciment pour former un dessin

MUSÉE : Un musée est un lieu d'exposition qui présente et conserve des œuvres d'art, comme par exemple des tableaux, des sculptures ou des collections d'objets qui ont un intérêt historique ou scientifique.

ŒUVRE D'ART : Une forme créée par un artiste avec une technique particulière. Par exemple en arts plastiques, cela peut-être une peinture, une gravure, une sculpture, un dessin, une vidéo. Une œuvre d'art est une façon de s'exprimer autrement que par la parole.

Pratiquer en classe ou chez soi

LIZELLBA

Tu peux jouer en ligne sur lizellba.la-criee.org

LA PETITE FABRIQUE

Découvre une technique pour créer une image avec *La Petite fabrique*.
Ce sont des ateliers proposés par l'artiste Line Simon en lien avec les expositions,
à télécharger sur correspondances.la-criee.org (rubrique La Fabrique).

Merci de votre visite et à bientôt !

La Criée centre d'art contemporain
est ouverte du mardi au vendredi de 12h à 19h
et le samedi et dimanche de 14h à 19h
l'entrée est libre et gratuite.

Retrouvez toute l'actualité du centre d'art sur
www.la-criee.org

et sur les réseaux sociaux



LA CRIÉE
CENTRE D'ART
CONTEMPORAIN
RENNES - F

La Criée centre d'art contemporain
Place Honoré Commeurec - 35000 Rennes
02 23 62 25 10
la-creee@ville-rennes.fr
www.la-creee.org

MON CARNET
DE VISITE

